



NISSAN X-Trail 2014-\*

Тягово-цепное устройство (ТСУ) съемный квадрат

\* Подходит на комплектации с 2014 г.в. по настоящее время.

Артикул: NXT-14-991122.00

Комплектация:

- A) Болт M10x1,25x40 - 6 шт.
B) Гайка M10x1,25 - 4 шт.
C) Гайка M10 - 1 шт.
D) Шайба 10 - 11 шт.
E) Шайба 10 гроверная - 7 шт.
F) Болт M10x20 - 1 шт.
G) Болт M12x1,25x45 с юбкой - 3 шт.
H) Шайба 12 - 3 шт.
I) Шайба 12 гроверная - 3 шт.
J) Кронштейн левый - 1 шт.
K) Кронштейн правый - 1 шт.
L) Уголок - 1 шт.
M) Закладная пластина - 1 шт.
N) Шплинт пружинный игольчатый - 1 шт.
O) Палец гнутый гальванизированный - 1 шт.
P) Съёмный шар в сборе - 1 шт.
Q) Кронштейн розетки - 1 шт.
R) Балка ТСУ - 1 шт.
S) Заглушка приёмного отверстия - 1 шт.
T) Шайба 10 увеличенная - 1 шт.

T - используется только для крепления заглушки

Требуемые инструменты:

- 1) Ключ трещотка на 17 мм.
2) Ключ рожковый на 17 мм.
3) Отвертка плоская.
4) Ключ звёздочка Торкс.
5) Ключ на 38 мм.

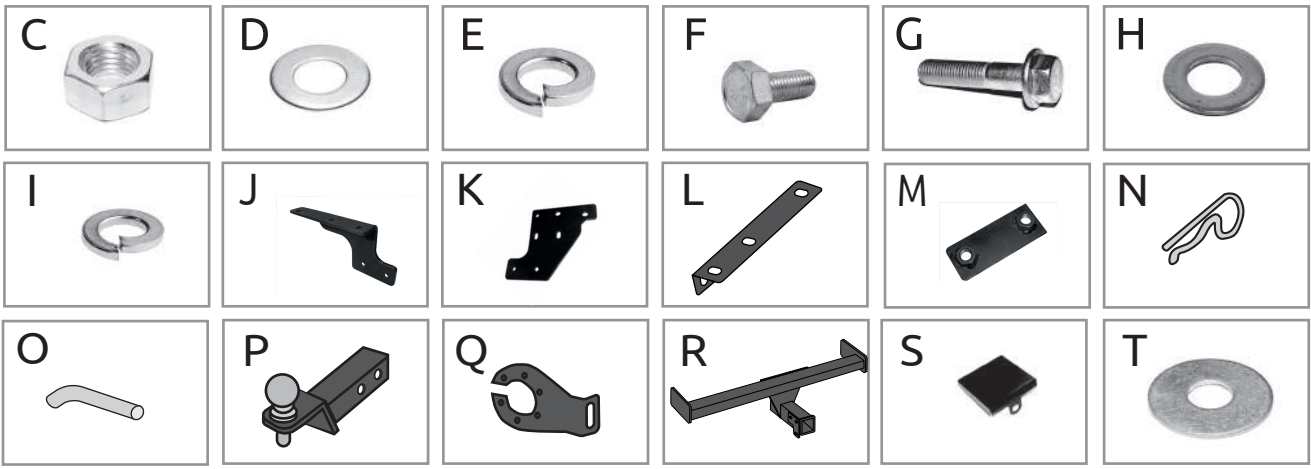
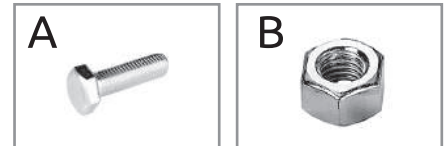
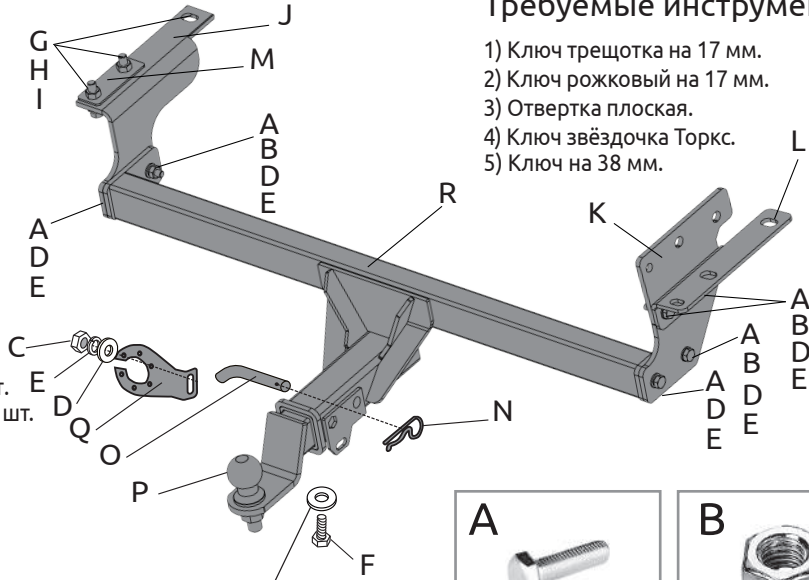


Table with 7 columns: TCU, Артикул, D(кН), Н(кг), Т(кг), С(кг), А(кг). Row 1: NISSAN X-Trail, NXT-14-991122.00, 9,4, 75, 1700, 750/1300\*, 2200.

D= (g\*T\*A)/(T+A) - горизонтальная сила, действующая между тягачом и прицепом; Н - статическая вертикальная нагрузка на шар; Т - технически допустимая максимальная масса тягача; С - допустимая масса прицепа по данным автопроизводителя (\*для прицепа оборудованного тормозами); А - максимальная масса прицепа по данным производителя ТСУ.

Требования к установке:

- выполнять установку в специализированных организациях;
- выполнять установку изделия строго руководствуясь данной Инструкцией по установке;
- запрещается устанавливать изделие на другую марку и модель автомобиля;
- запрещается устанавливать изделие в места не предусмотренные данной Инструкцией по установке;
- запрещается подвергать изделие самостоятельным доработкам.

При установке изделия на ТС расстояние от центра шарового наконечника до вертикальной плоскости проходящей через наиболее удаленную назад крайнюю точку автомобиля составляет не менее 65 мм.

Требования к безопасной эксплуатации:

- не вставать на изделие и не буксировать авто за изделие;
- не использовать изделие в качестве опоры для домкрата;
- каждые 5 000 км контролировать момент затяжки резьбовых соединений;
- на неасфальтированном покрытии заявленные производителем показатели по допустимым нагрузкам сокращаются в 2 раза, а скорость не более 30 км/ч;
- изделие не предназначено для установки багажных платформ с креплением непосредственно на шар, использовать платформу под американский квадрат;
- фиксирующий болт M10x20 предназначен для устранения технологических люфтов у НЕнагруженного изделия;
- при установке любого нагружающего устройства (прицеп, велокрепление и т.д.) болт необходимо демонтировать;
- эксплуатация ТСУ (фаркоп) в нагруженном состоянии с затянутым фиксирующим болтом ЗАПРЕЩЕНА, так как может привести к деформации изделия;
- разрешенная скорость движения с прицепом должна соответствовать ПДД.

Технические характеристики:

- тип шара «Е»; тип соединения: шаровый;
- диаметр сцепного шара 50 мм.; масса комплекта 17,9 кг.;
- габаритные размеры изделия 1111x653x388 мм.;
- высота установки 350/420 мм. (требование высоты не применяется в случае транспортных средств повышенной проходимости (категории G);
- максимальные углы поворота при установке изделия на ТС составляют: в горизонтальной плоскости +/- 60 град., в вертикальной плоскости +/- 25 град.
Пространственное положение шарового наконечника регламентировано правилами ЕЭК ООН №55.

СВИДЕТЕЛЬСТВО О ПРИЕМКЕ

Дата упаковки

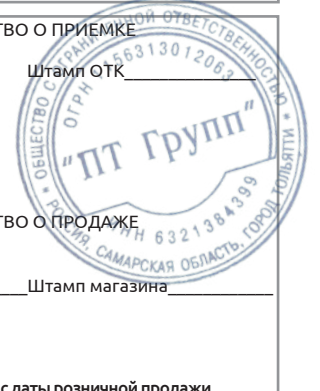
Штамп ОТК

СВИДЕТЕЛЬСТВО О ПРОДАЖЕ

Дата продажи

Штамп магазина

Гарантийный срок 12 месяцев с даты розничной продажи. Сохраняйте паспорт изделия в течение всего гарантийного срока.



# Инструкция по установке

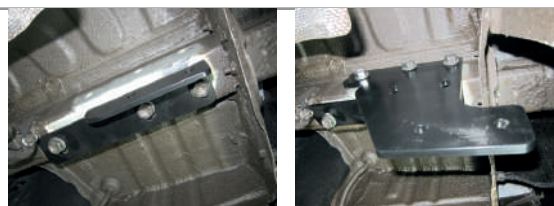
**ШАГ 1.** Снимите задний бампер согласно руководства по ремонту автомобиля. Открутите усилитель и подушки бампера. В открывшуюся левую нишу вставьте закладную пластину из комплекта поставки, гайками вверх. Снимите штатную проушину.



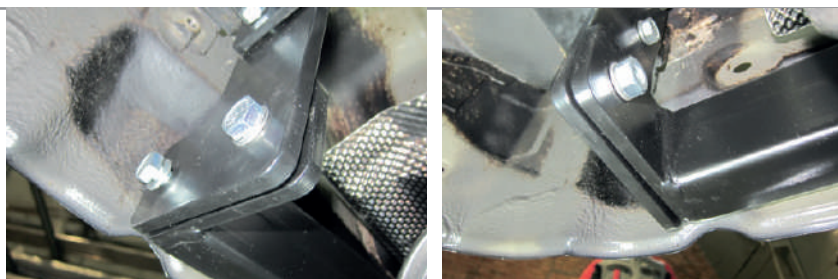
**ШАГ 2.** Установите кронштейн левый, совместив отверстия кронштейна с отверстиями в лонжероне автомобиля и соедините их с закладными пластинами с помощью болтов M10x1,25x40 через шайбы 10 и шайбы 10 гроверные.



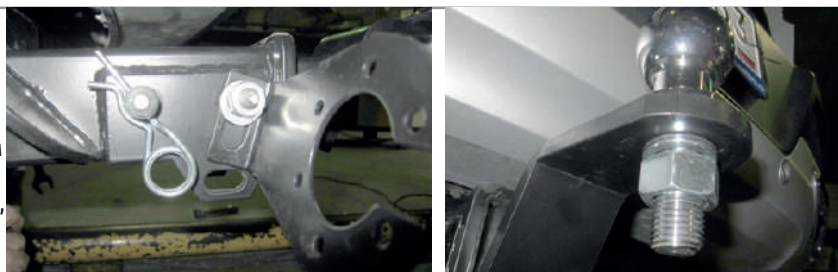
**ШАГ 3.** Установите уголок, совместив отверстия уголка с отверстиями в нижней части правого лонжерона автомобиля и соедините их с помощью болтов крепления проушины. Аналогично установите кронштейн правый и соедините его с отверстиями на боковой части лонжерона автомобиля и с отверстиями в уголке с помощью двух болтов M10x40, гайками M10, через шайбы 10 и гроверы 10.



**ШАГ 4.** Установите балку ТСУ, совместив отверстия в боковых кронштейнах с отверстиями балки ТСУ, и соедините их с помощью болтов M10x40 через шайбы и шайбы 10 гроверные.



**ШАГ 5.** Установите кронштейн розетки и закрепите его с помощью болта M10, шайбы 10 гроверной и шайбы 10. Затяните все соединения, отрегулировав положение ТСУ. Установите съёмный шар в сборе и закрепите его пальцем гнущим гальванизированным со шплинтом пружинным игольчатый. Затяните шар ключом на 38 мм. Установите задний бампер, согласно руководства по ремонту автомобиля.



**ШАГ 6.** Установите фиксирующий болт M10x20 снизу, он используется для исключения технологических люфтов съёмного шара и только в ненагруженном состоянии! Перед сцепкой болт демонтировать! Шар в сборе может устанавливаться по вылету в два положения. Установка завершена.



Производитель гарантирует соответствие изделия характеристикам, указанным в паспорте, в течение гарантийного срока, при соблюдении требований по установке и эксплуатации.  
Гарантия не распространяется на случаи, когда дефекты возникли по вине потребителя или третьих лиц, в результате нарушения правил транспортировки, хранения, монтажа, эксплуатации, а так же внесения изменений и доработок в конструкцию.  
Производитель не несёт ответственности за нанесение ущерба имуществу третьих лиц в результате неправильного хранения и эксплуатации изделия.

**EAC** Сертификат соответствия  
RU C-RU.AИ24.B.00035/19  
**СКАЧАТЬ**



**телефон службы технической поддержки**  
**8 (800) 555 20 90**  
(звонок по России бесплатный)

[www.ptuning.ru](http://www.ptuning.ru)